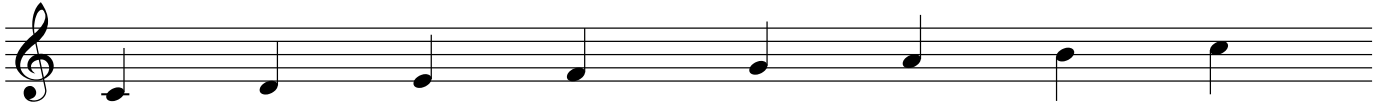


# Pêle mêle

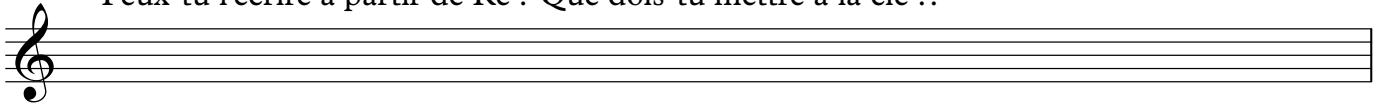
FC1

Mali Zivkovic

Quelle est cette gamme ?

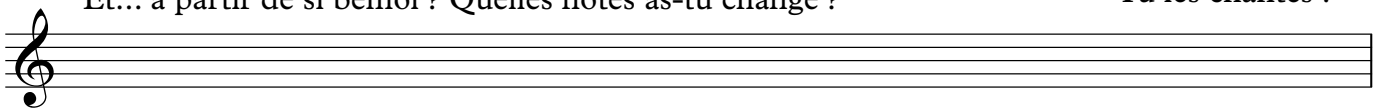


Peux-tu l'écrire à partir de Ré ? Que dois-tu mettre à la clé ??



Et... à partir de si bémol ? Quelles notes as-tu changé ?

Tu les chantes ?



**Le rythme en délire !!!**

Assis à table



*main gauche = mg*

*main droite = md*

*pied droit pd*

*pied gauche = pg*

**BRAVO !**

Renvoie ta feuille par photo ou scan et ta vidéo du *rythme en délire* via Wetransfer  
à [mali.zivkovic@lilo.org](mailto:mali.zivkovic@lilo.org)