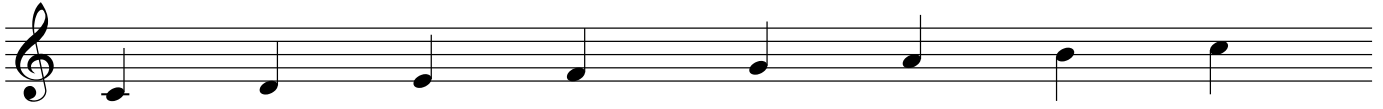


Pêle mêle

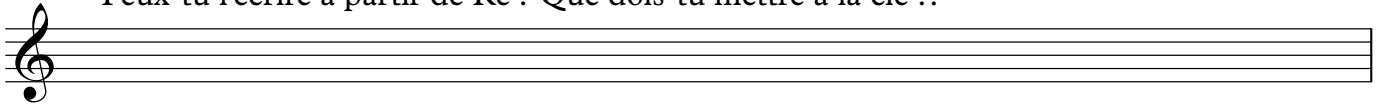
A1

Mali Zivkovic

Quelle est cette gamme ?

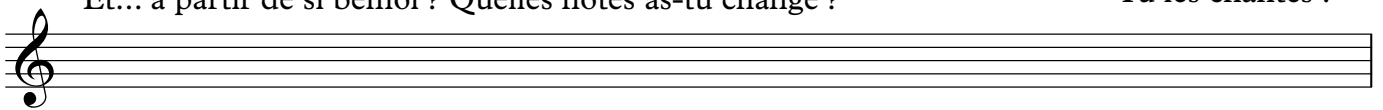


Peux-tu l'écrire à partir de Ré ? Que dois-tu mettre à la clé ??



Et... à partir de si bémol ? Quelles notes as-tu changé ?

Tu les chantes ?



Le rythme en délire !!!

Assis à table



main gauche = mg

main droite = md

pied droit pd

pied gauche = pg

BRAVO !

Renvoie ta feuille par photo ou scan et ta vidéo du *rythme en délire* via Wetransfer
à mali.zivkovic@lilo.org